



Ortolan

Betontrennmittel

EXPERTISE
RELEASE AGENTS



Ortolan

Effektives Trennen und wirksames Schützen

Das rückstandsfreie Trennen der Schalung vom Beton, verbunden mit einer makellosen Betonoberfläche unter Einhaltung höchster Umweltstandards – das sind Ansprüche, die mit Ortolan Trennmitteln erfüllt werden. Jahrzehntelange Erfahrung im Betonbau, kombiniert mit der Expertise eines weltweiten Netzwerks zeichnen das Betontrennmittelprogramm der MC aus.

Das Produktprogramm Ortolan umfasst hochwirksame Basisöle, wässrige Emulsionen sowie Wachse und Wachsemulsionen, die je nach Anwendungsgebiet als Basis für eine optimale Produktlösung dienen. Ortolan ist in fünf Produktkategorien unterteilt: **Basic, Classic, Extra, Premium** und **Bio**. Sie unterscheiden sich in der Leistungsfähigkeit und den Einsatzgebieten. So finden Sie für jedes individuelle Anwendungsprofil die richtige Lösung.

Umweltverträglichkeit

Lösungsmittelhaltige Produkte liefern überdurchschnittliche Qualitäten bei der Herstellung von Premiumbetonoberflächen, weisen dafür aber eine geringe Umweltverträglichkeit auf. Auch die negativen Auswirkungen auf Mitarbeiter sowie die umfangreichen Schutz- und Sicherheitsmaßnahmen lassen in der Praxis den Wunsch nach unbedenklichen, nicht kennzeichnungspflichtigen Betontrennmitteln aufkommen.

Mit lösungsmittelfreien, niedrigviskosen Produkten aus dem Ortolan-Programm erhalten Sie eine schnelle biologische Abbaubarkeit bei guter bis sehr guter Betonoptik. Setzen Sie auf Lösungen, die hervorragende Trenneigenschaften und ein hochwertiges Betonbild mit nachgewiesener Unbedenklichkeit verbinden. Wenn aufgrund Ihres speziellen Anforderungsprofils besonders robuste Betontrennmittel gefordert sind, können allerdings auch die lösungsmittelhaltigen Ortolan Produkte die richtige Wahl sein.

Mit einem umfassenden Service und technischer Kompetenz stimmen wir unsere Lösungen auf Ihre Anforderungen und Rohstoffe ebenso ab, wie auf Ihre Produktionsabläufe und Applikationstechnologie. Mit allen Vorteilen für Ihre Fertigung und Ihre Kunden:

- Sauberes Trennen von Beton und Schalung
- Herstellung von ästhetischen Beton- und Sichtbetonoberflächen
- Pflege und Schutz der Schalung
- Hoher Korrosionsschutz
- Hohe Arbeits- und Umwelthygiene
- Präzise Gerätetechnik
- Umfassender Service durch unsere Betontechnologen und Anwendungstechniker

Betontrennmittel	Eigenschaft
Ortolan Basic	Der Robuste für konventionelle Lösungen
Ortolan Classic	Der Allrounder für universelle Anwendungen
Ortolan Extra	Der Besondere für anspruchsvolle Anforderungen
Ortolan Premium	Der Profi für hochwertige Sichtbetonflächen
Ortolan Bio	Der Natürliche für höchste Umweltstandards
Sprühgeräte	Eigenschaft
MC-Pump 2	Fasssprühgerät
MC-Pump 3	Rückenspritze
MC-Spezialspritze	Hochdruckspritze



Der Robuste

Ortolan Basic



Für die universellen Anforderungen im Beton- und Stahlbetonbau ist das robuste **Ortolan Basic** bestens geeignet. Es wurde für die speziellen Bedürfnisse auf Baustellen entwickelt: Witterungsbeständig, einfach in der Handhabung und schnell biologisch abbaubar.

Neben einer guten Trennwirkung und der Anwenderfreundlichkeit profitieren Sie vor allem von dem Preis/Leistungsverhältnis dieser Produktreihe.

Ihre Vorteile:

- Für saugende und nicht saugende Schalungen
- Lösungsmittelfrei und geruchsarm
- Geprüfte biologische Abbaubarkeit nach OECD



	Ortolan Basic 760	Ortolan Basic 761
Einsatzgebiet		
Fertigteilwerk		
Baustelle	■	■
Hohe Ästhetik, z. B. Sichtbeton		
Schalungsart		
Saugend	■	■
Nicht saugend	■	■
Rohstoffbasis		
Mineralöl	■	■
Wässrige Emulsion		
Wachs / Wachsemulsion		
Lösungsmittel		
Lösungsmittelhaltig		
Lösungsmittelfrei	■	■
Flammpunkt [°C]	140	140
Schalungstemperatur		
Nicht beheizt	■	■
Beheizt 0 °C bis +80 °C		
Biologische Abbaubarkeit nach OECD		
Biologisch abbaubar	■	■
Technische Eigenschaften		
Dichte g/cm ³	0,84	0,84
Viskosität [s], DIN 4 mm	13	12
Wassergefährdungsklasse	WGK 1	WGK 1
GISCODE	BTM 20	BTM 20
Nachhaltigkeit		
DGNB, V2023 A3	QS 2	QS 2
BNB	QN 2	QN 2

Der Allrounder

Ortolan Classic



Der umfangreiche Einsatzbereich macht **Ortolan Classic** zu universellen Trennmitteln. Durch die Kombination niedrigviskoser Grundöle mit trennwirksamen Substanzen sind diese Betontrennmittel sowohl auf der Baustelle als auch im Fertigteilwerk einsetzbar.

Ortolan Classic steht für ein solides Trennen von Beton und Schalung. Sämtliche Anforderungen an die Oberflächengüte sowie an die Schalungssauberkeit werden erfüllt. Die Classic-Reihe ist biologisch abbaubar und erfüllt die geltenden Umweltrichtlinien.

Ihre Vorteile:

- Niedrigviskos
- Für saugende und nicht saugende Schalungen
- Mit und ohne Korrosionsschutz
- Geprüfte biologische Abbaubarkeit nach OECD

	Ortolan Classic 711	Ortolan Classic 712	Ortolan Classic 725	Ortolan Classic 731
Einsatzgebiet				
Fertigteilwerk		■	■	■
Baustelle	■	■	■	
Hohe Ästhetik, z. B. Sichtbeton	■	■		■
Schalungsart				
Saugend	■	■	■	
Nicht saugend	■	■	■	■
Rohstoffbasis				
Mineralöl	■	■	■	■
Wässrige Emulsion				
Wachs / Wachseulsion				
Lösungsmittel				
Lösungsmittelhaltig				■
Lösungsmittelfrei	■	■	■	
Flammpunkt [°C]	141	141	141	64
Schalungstemperatur				
Nicht beheizt	■	■	■	■
Beheizt 0 °C bis +80 °C	■	■		
Korrosionsschutz				
			■	
Biologische Abbaubarkeit nach OECD				
Biologisch abbaubar	■	■		■
Technische Eigenschaften				
Dichte g/cm ³	0,85	0,84	0,84	0,83
Viskosität [s], DIN 4 mm	13	13	14	11
Wassergefährdungsklasse	WGK 1	WGK 1	WGK 1	WGK 1
GISCODE	BTM 20	BTM 20	BTM 20	BTM 30
Nachhaltigkeit				
DGNB, V2023 A3	QS 2	QS 2	QS 2	QS 1
BNB	QN 2	QN 2	QN 2	QN 1

Der Besondere

Ortolan Extra

Für diejenigen, die mehr wollen: **Ortolan Extra**-Spezialbetontrennmittel bei erhöhten Anforderungen an die Betonoptik. Neben Grundölen sind pastöse Schalwachs sowie Schalwachsemulsionen die Basis für diese Produktreihe. Das Schalwachs Ortolan Extra 791 ist vor allem für komplexe Detailausbildungen geeignet und liefert eine hohe Sichtbetonqualität. Durch den erhöhten Anteil an Korrosionsinhibitoren entrostet Ortolan Extra 732 Ihre Stahlschalungen während der Nutzung.



Ihre Vorteile:

- Flüssig und pastös
- Für saugende und nicht saugende Schalungen
- Mit und ohne Korrosionsschutz
- Hohe Witterungsbeständigkeit



	Ortolan Extra 732	Ortolan Extra 772 KS	Ortolan Extra 791	Ortolan Extra 792	Ortolan Extra 795
Einsatzgebiet					
Fertigteilwerk	■	■	■		■
Baustelle			■	■	■
Hohe Ästhetik, z. B. Sichtbeton	■	■	■		■
Schalungsart					
Saugend			■	■	■
Nicht saugend	■	■	■	■	■
Rohstoffbasis					
Mineralöl	■				
Mineralöl-Emulsion		■			
Wachs-Emulsion				■	■
Wachspaste			■		
Lösungsmittel					
Lösungsmittelhaltig	■				
Lösungsmittelfrei		■	■	■	■
Flammpunkt [°C]	62	–	140	–	–
Schalungstemperatur					
Nicht beheizt	■	■	■	■	■
Beheizt 0 °C bis +80 °C	■				■
Korrosionsschutz					
	■	■			
Biologische Abbaubarkeit nach OECD					
Biologisch abbaubar		■			■
Technische Eigenschaften					
Dichte g/cm ³	0,83	1,00	–	0,99	0,89
Viskosität [s], DIN 4 mm	12	10	–	10	–
Wassergefährdungsklasse	WGK 1	WGK 1	WGK 1	WGK 1	WGK 1
GISCODE	BTM 30	BTM 5	BTM 10	BTM 5	BTM 1
Nachhaltigkeit					
DGNB, V2023 A3	QS 2	QS 4	QS 4	QS 4	QS 4
BNB	QN 1	QN 4	QN 4	QN 4	QN 4

Der Profi

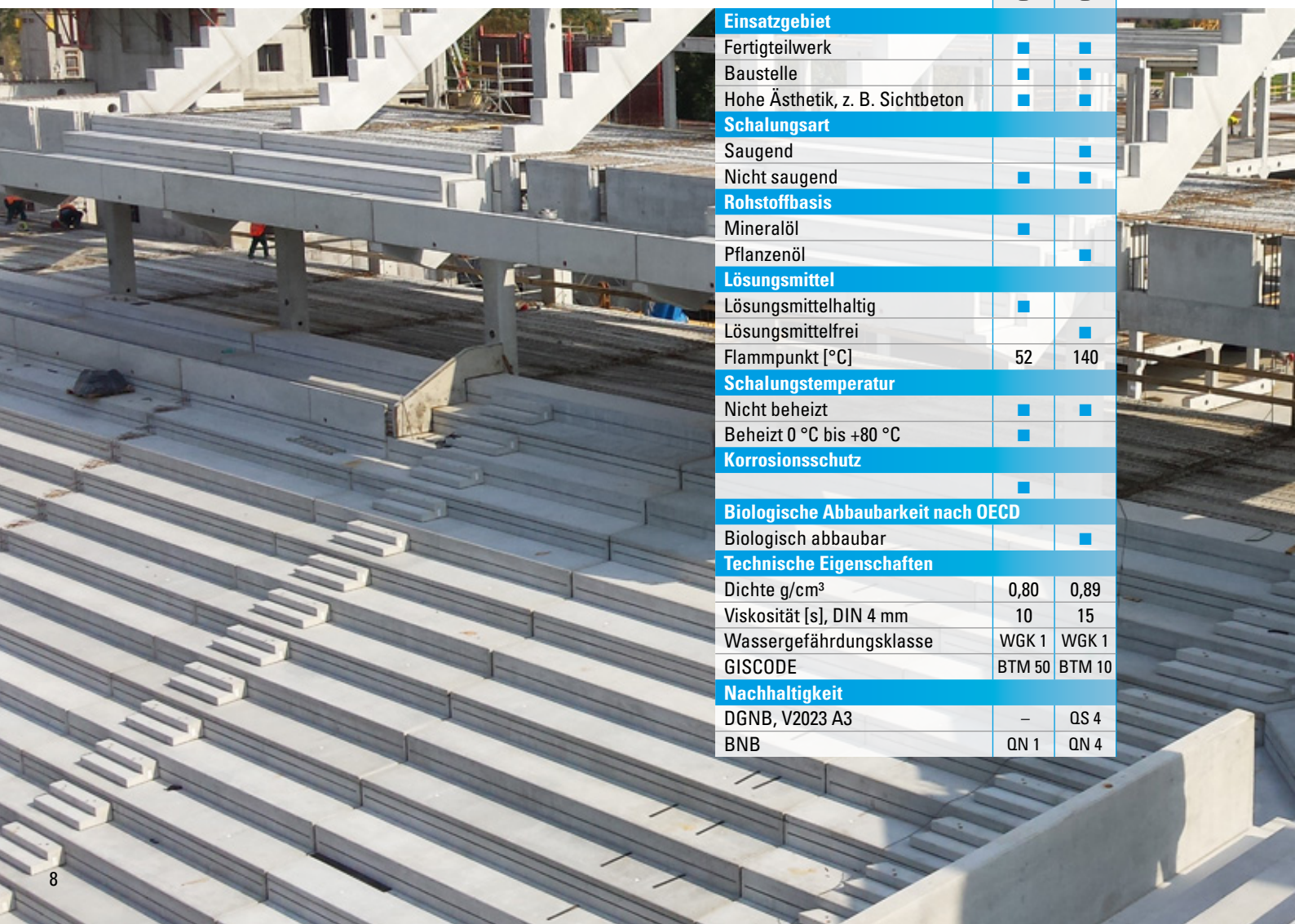
Ortolan Premium



Die Nummer Eins unter den Betontrennmitteln. **Ortolan Premium** beinhaltet spezielle Hochleistungsprozessöle für High-End Oberflächen bis zur Sichtbetonklasse SB 4. Dieses leicht spritzbare Premium-Trennmittel ist speziell für nicht saugende Schalungen entwickelt worden. Rostinhibitoren schützen die glatten Stahlschalungen vor Rostbildung. Der besonders milde Geruch und die einfache Handhabung sorgen für eine anwenderfreundliche Verarbeitung. Mit Ortolan Premium gehören Mängel wie Poren und Lunker der Vergangenheit an.

Ihre Vorteile:

- Niedrigviskos
- Außerordentlich hochwertiger Sichtbeton
- Hoher Korrosionsschutz



	Ortolan Premium 702	Ortolan Premium 766
Einsatzgebiet		
Fertigteilwerk	■	■
Baustelle	■	■
Hohe Ästhetik, z. B. Sichtbeton	■	■
Schalungsart		
Saugend		■
Nicht saugend	■	■
Rohstoffbasis		
Mineralöl	■	
Pflanzenöl		■
Lösungsmittel		
Lösungsmittelhaltig	■	
Lösungsmittelfrei		■
Flammpunkt [°C]	52	140
Schalungstemperatur		
Nicht beheizt	■	■
Beheizt 0 °C bis +80 °C	■	
Korrosionsschutz		
	■	
Biologische Abbaubarkeit nach OECD		
Biologisch abbaubar		■
Technische Eigenschaften		
Dichte g/cm ³	0,80	0,89
Viskosität [s], DIN 4 mm	10	15
Wassergefährdungsklasse	WGK 1	WGK 1
GISCODE	BTM 50	BTM 10
Nachhaltigkeit		
DGNB, V2023 A3	–	QS 4
BNB	QN 1	QN 4





1 P 0 7

1 P 0 7

Der Natürliche

Ortolan Bio



Das umweltfreundlichste Trennmittel. **Ortolan Bio** basiert auf wässrigen Emulsionen, die besonders ökologisch und nachhaltig sind. Die Ortolan Bio-Reihe ist schnell biologisch abbaubar und erfüllt die Prüfkriterien nach OECD. Diese niedrigviskosen, lösungsmittel- und mineralölfreien Betontrennmittel kombinieren hervorragend eine gute Trennwirkung mit hellen Sichtbetonoberflächen. Ortolan Bio basiert auf einer ressourcenschonenden Technologie und ist besonders anwenderfreundlich. Sie erwarten effektives Trennen, Schützen und Pflegen und wollen dabei die Umwelt schonen? Dann haben Sie mit Ortolan Bio die Lösung gefunden!

Ihre Vorteile:

- Auf Basis nachwachsender Rohstoffe
- Für saugende und nicht saugende Schalungen
- Für hohe Arbeits- und Umwelthygiene
- Mit und ohne Korrosionsschutz
- Geprüfte biologische Abbaubarkeit nach OECD

	Ortolan Bio 755	Ortolan Bio 800	Ortolan Bio 880
Einsatzgebiet			
Fertigteilverk		■	
Baustelle	■	■	■
Hohe Ästhetik, z. B. Sichtbeton	■	■	■
Schalungsart			
Saugend			
Nicht saugend	■	■	■
Rohstoffbasis			
Mineralöl			
Pflanzenöl-Emulsion	■	■	■
Wachs / Wachsemlusion			
Lösungsmittel			
Lösungsmittelhaltig			
Lösungsmittelfrei	■	■	■
Flammpunkt [°C]	-	-	-
Schalungstemperatur			
Nicht beheizt	■	■	■
Korrosionsschutz			
Biologische Abbaubarkeit nach OECD			
Biologisch abbaubar	■	■	■
Technische Eigenschaften			
Dichte g/cm ³	1,03	0,99	0,99
Viskosität [s], DIN 4 mm	10	10	10
Wassergefährdungsklasse	nwg	WGK 1	WGK 1
GISCODE	BTM 5	BTM 5	BTM 5
Nachhaltigkeit			
DGNB, V2023 A3	QS 4	QS 4	QS 4
BNB	QN 4	QN 4	QN 4

Verarbeitung

Trennen, schützen und pflegen

Die optische Erscheinung einer Bauteiloberfläche ist ein wesentlicher Bestandteil der Gesamtqualität eines Betons. Daher werden höchste Anforderungen an Roh- und Fertigteilbauer gestellt.

Eine makellose Betonoptik wird maßgeblich durch beton-technologische und verarbeitungstechnische Gegebenheiten bestimmt. Zudem haben eine Reihe von äußeren Faktoren wie z. B. der klimatische Einwirkungsmix aus Außentemperatur, Luftfeuchtigkeit, Sonneneinwirkung sowie die Nachbehandlung und der Schutz der fertigen Flächen Einfluss auf das Endergebnis.

Betontechnologie

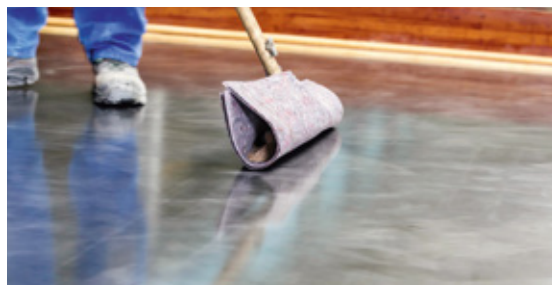
Durch die Vielfalt an Bauteilanforderungen und Ausgangsstoffen ist oftmals zunächst eine beton-technologische Optimierung der Rezeptur erforderlich. Dazu sind wir für Sie mit einem dichten Netz von Laboren und Anwendungstechnikern und einem konsequenten Know-how-Transfer vor Ort präsent. So sind wir weltweit in der Lage, Sie bei der Erstellung spezieller Betonrezepturen zu unterstützen.



Verarbeitung

Bei der Verarbeitung von Betontrennmitteln ist auf eine korrekte Applikations- und Spritztechnik zu achten. Grundsätzlich soll ein dünner und gleichmäßiger Auftrag erzielt werden. Ortolan-Trennmittel entfalten ihr komplettes Leistungsspektrum, wenn

- alle Rost- und Betonrückstände vollständig entfernt sind,
- die Trennmittel gleichmäßig und dünn aufgesprüht sind,
- die Schalung mit einer Gummilippe abgezogen und/oder mit einem Lappen oder Vlies nachpoliert wird,
- das Betonieren unmittelbar nach der Schalungsbehandlung stattfindet.





Gerätetechnik

MC-Pump und MC-Spezialspritze

Geht es um die Applikation von Betontrennmitteln, sollten spezielle Sprühgeräte zum Einsatz kommen. Wichtig dabei ist, dass ein Sprühdruck von maximal 4 bar eingehalten wird. Bei einem geringeren Druck wird in der Regel kein gleichmäßiges Sprühbild erzielt.

MC-Pump

Wir haben für Sie umfangreiche Gerätetechnik-Pakete zusammengestellt, mit denen Sie bestens gerüstet sind. Mit dem Fasssprühgerät **MC-Pump 2** lassen sich Betontrennmittel problemlos direkt aus dem Fass spritzen. Das Gerät ist elektrisch betrieben und bietet eine bequeme Handhabung. Das eingebaute Druckregulierventil sorgt für konstanten Druck und damit für ein einheitliches Sprühbild. Die Sprühlanze und die Schlauchlänge von 20 Metern erlauben einen großen Arbeitsradius ohne lästiges Tragen und Verschieben der Pumpstation. Mit der Rückenspritze **MC-Pump 3** können bis zu 18 Liter Füllinhalt stromunabhängig gesprüht werden.

MC-Spezialspritze

Das tragbare Drucksprühgerät **MC-Spezialspritze** sorgt für eine zuverlässige Applikation, wenn es um erhöhte Mobilität geht. Durch die kompakten Abmessungen und den manuellen Betrieb sind Sie unabhängig von Strom und Zuleitungen. Ihr Arbeitsradius wird nicht eingeschränkt. Die beigefügte Flachstrahldüse stellt ein gleichmäßiges Sprühbild sicher.

Düsen

Eine Auswahl an Flachstrahldüsen sorgt für perfekte Ergebnisse bei kalten und warmen Temperaturen. Fordern Sie unsere Beratung an!

Ihre Vorteile:

- Bequeme Handhabung
- Konstante Pumpleistung
- Gleichmäßiges Sprühbild
- Hoher Bedienungskomfort
- Einfache Pflege und Reinigung



Fasssprühgerät MC-Pump 2



Rückenspritze MC-Pump 3



Hochdruckspritze MC-Spezialspritze

Ortolan Betontrennmittel

- Sauberes Entschalen
- Höchste Oberflächenqualität
- Schont und pflegt die Schalung
- Für saugende und nicht saugende Schalungen
- Mit und ohne Korrosionsschutz
- Nachhaltig

MC-Bauchemie Müller GmbH & Co. KG
Concrete Industry
Am Kruppwald 1-8
46238 Bottrop
Deutschland

Telefon: +49 2041 101-50
CI@mc-bauchemie.de
mc-bauchemie.de

Österreich:
Telefon: +43 2236 387 020
austria@mc-bauchemie.at
mc-bauchemie.at

Schweiz:
Telefon: +41 56 616 68 68
support@mc-bauchemie.ch
mc-bauchemie.ch



BE SURE. BUILD SURE.

Kontaktdaten

